

**Beberapa kegiatan dalam kerangka
EASTERN PART OF INDONESIA UNIVERSITY NETWORK
(EPI-UNET)**

Universitas Udayana, 18 April 2017



Ketut Buda Artana



Safety Moment





Safety Moment





Safety Moment

23% In 2011, at least 23% of auto collisions involved cell phones

...that's 1.3 million crashes

5 SECONDS The minimal amount of time your attention is taken away from the road when you're texting and driving

If you're traveling at 55mph, this equals driving the length of a football field without looking at the road

DWI: DRIVING WHILE INTERTICATED

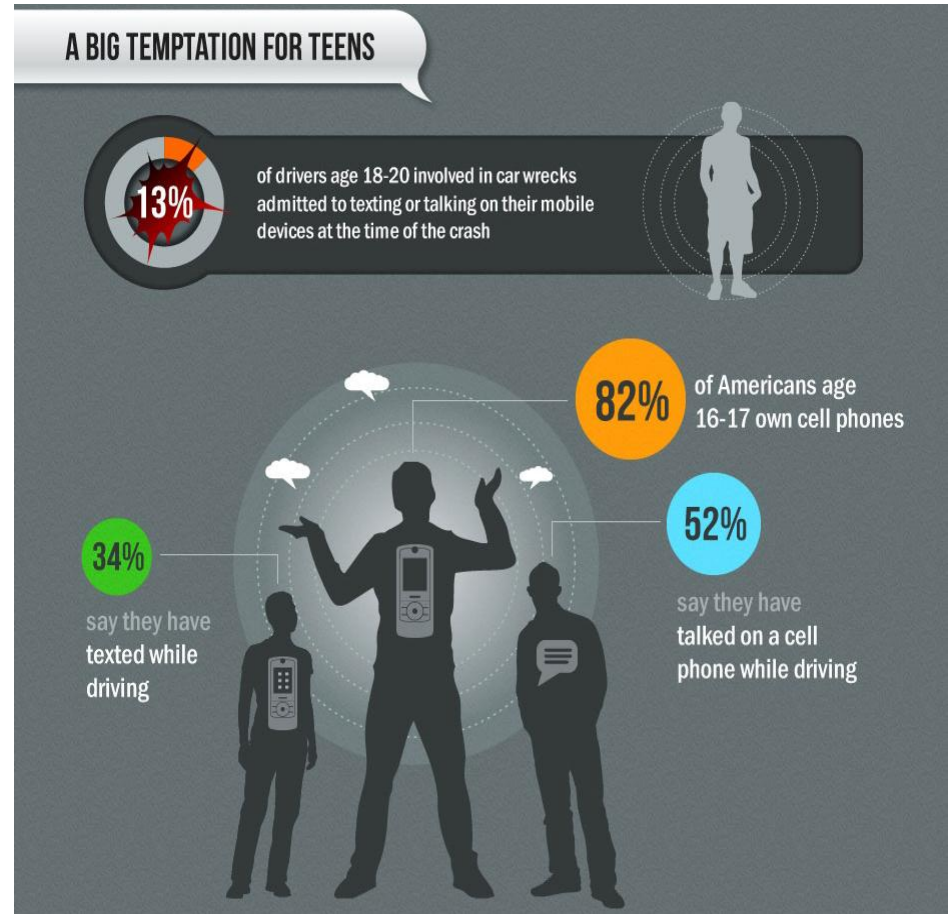
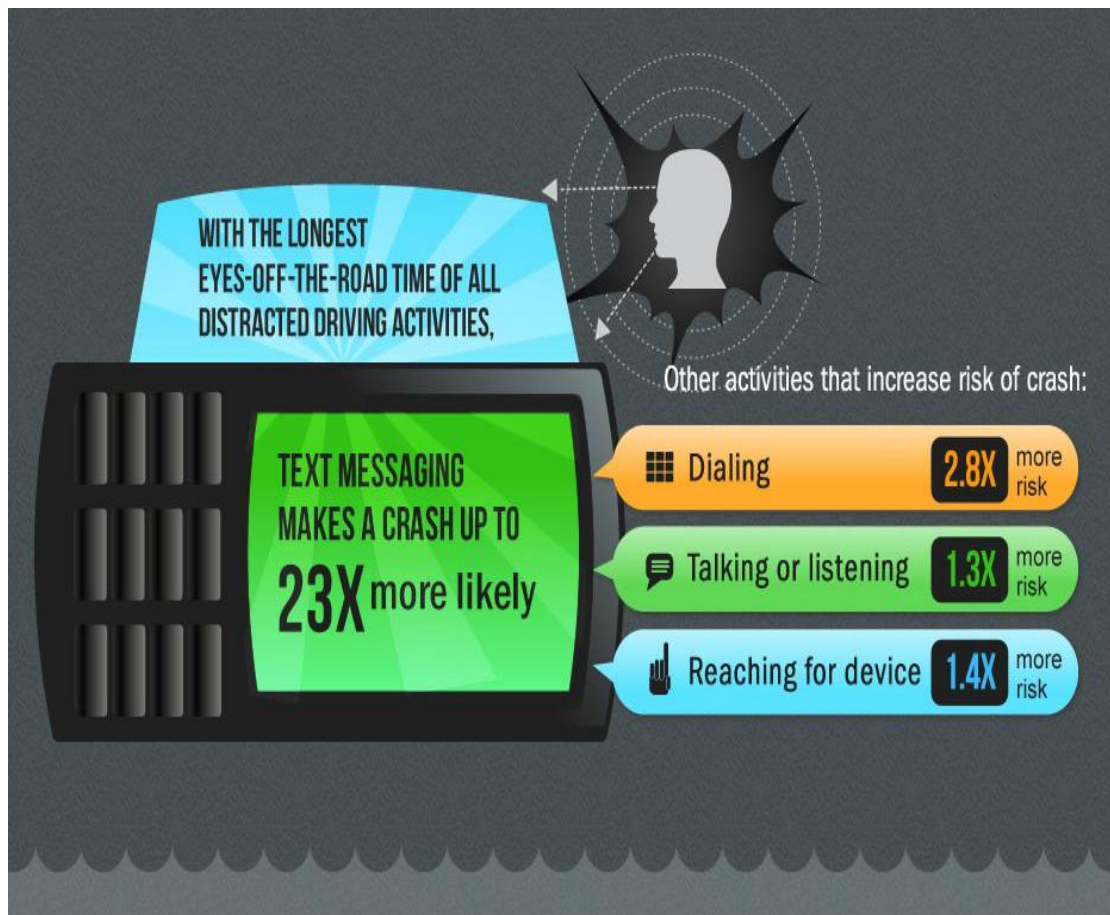
Teens and adults texting behind the wheel

<http://www.textinganddrivingsafety.com>





Safety Moment



<http://www.textinganddrivingsafety.com>



In USA, Texting While Driving Causes:

- 1,600,000 accidents per year – *National Safety Council*
- 330,000 heavy injuries per year – *Harvard Center for Risk Analysis Study*
- 11 teen deaths EVERY DAY – *Inst. Institute for Hwy Safety Fatality Facts*

Texting While Driving Is:

- About 6 times more likely to cause an accident than driving intoxicated
- The same as driving after 4 beers – National Hwy Transportation Safety Admin.





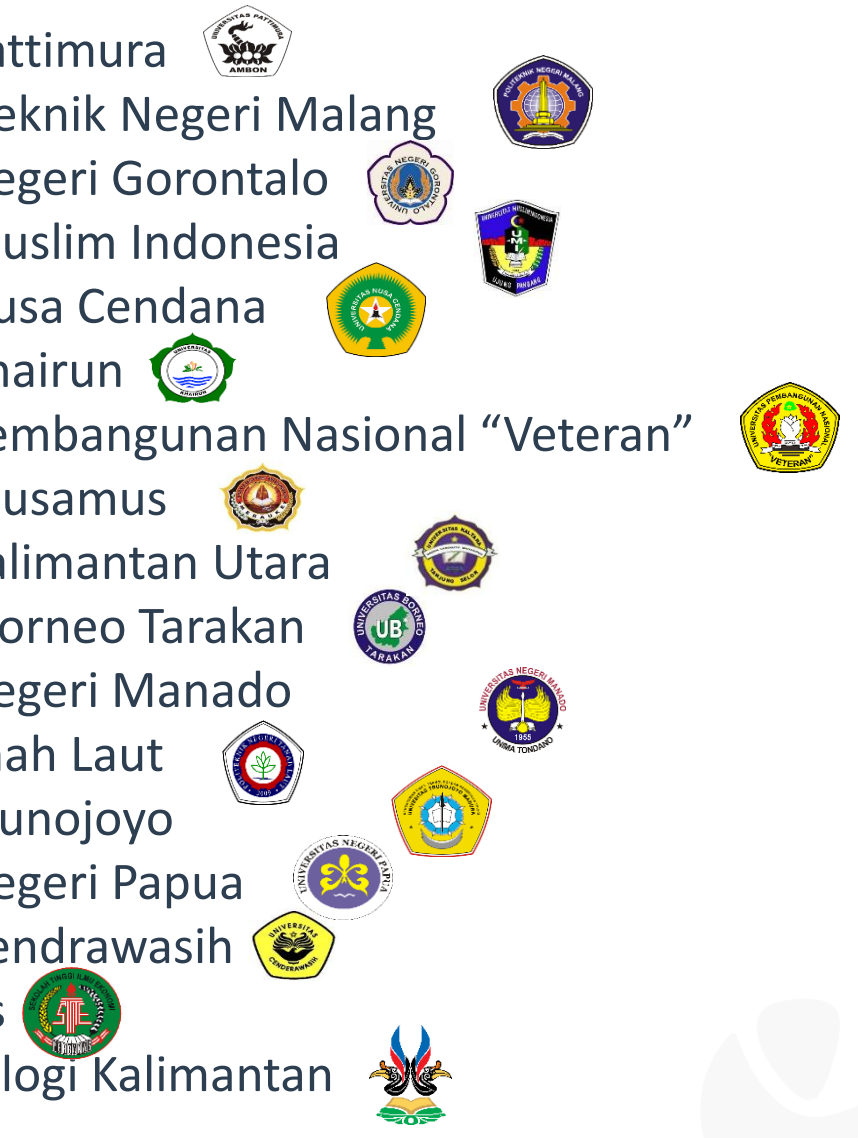


Anggota Konsorsium EPI-UNET

1. Institut Teknologi Sepuluh Nopember
2. Universitas Brawijaya
3. Universitas Hasanuddin
4. Universitas Airlangga
5. Universitas Udayana
6. Universitas Lambung Mangkurat
7. Universitas Sam Ratulangi
8. Universitas Negeri Malang
9. Universitas Mulawarman
10. Universitas Haluoleo
11. Universitas Negeri Surabaya
12. Universitas Surabaya
13. Universitas Negeri Makassar
14. Universitas Tadulako
15. Universitas Mataram
16. Universitas Tangjung Pura
17. Universitas Bengkulu
18. Universitas Palangkaraya



19. Universitas Pattimura
20. Direktur Politeknik Negeri Malang
21. Universitas Negeri Gorontalo
22. Universitas Muslim Indonesia
23. Universitas Nusa Cendana
24. Universitas Khairun
25. Universitas Pembangunan Nasional "Veteran"
26. Universitas Musamus
27. Universitas Kalimantan Utara
28. Universitas Borneo Tarakan
29. Universitas Negeri Manado
30. Politeknik Tanah Laut
31. Universitas Trunojoyo
32. Universitas Negeri Papua
33. Universitas Cendrawasih
34. STIE Perbanas
35. Institut Teknologi Kalimantan





- Terdapat beberapa kesamaan bidang pengembangan strategis
 - Peluang Kolaborasi
- Terdapat Disparitas sumber daya alam dan Arah kompetensi/bidang pengembangan PT
 - Peluang Kolaborasi
- Terdapat kesenjangan antara Potensi SDA dan daya dukung SDM
 - Peluang kolaborasi
- Kesamaan pengemban kewajiban Tri Dharma PT
 - Peluang kolaborasi





- Keterbatasan Pendanaan
 - Peluang Sinergi
- Keterbatasan infrastruktur
 - Peluang Sinergi
- Keterbatasan kapasitas SDM
 - Peluang Sinergi
- Keterbatasan Jejaring
 - Peluang Sinergi





Tantangan Bersama (SCOPUS)

Institut Teknologi Bandung	7330	Universitas Tangjung Pura	153
Universitas Indonesia	6183	Universitas Bengkulu	147
Universitas Gadjah Mada	4562	Universitas Palangkaraya	114
Institut Pertanian Bogor	2900	Universitas Pattimura	111
Institut Teknologi Sepuluh Nopember	2241	Direktur Politeknik Negeri Malang	56
Universitas Brawijaya	1552	Universitas Negeri Gorontalo	54
Universitas Hasanuddin	1185	Universitas Muslim Indonesia	41
Universitas Airlangga	1115	Universitas Nusa Cendana	39
Universitas Udayana	768	Universitas Khairun	18
Universitas Lambung Mangkurat	366	Universitas Pembangunan Nasional "Veteran"	8
Universitas Sam Ratulangi	338	Universitas Musamus	
Universitas Negeri Malang	315	Universitas Kalimantan Utara	
Universitas Mulawarman	234	Universitas Borneo Tarakan	
Universitas Haluoleo	225	Universitas Negeri Manado	
Universitas Negeri Surabaya	200	Direktur POLITALA	
Universitas Surabaya	200	Universitas Trunojoyo	
Universitas Negeri Makassar	198	Universitas Papua	
Universitas Tadulako	169	Universitas Cendrawasih	
Universitas Mataram	167	STIE Perbanas	
		Institut Teknologi Kalimantan	



Tantangan Bersama (Ristekdikti)

Institut Teknologi Bandung	1
Universitas Gadjah Mada	2
Institut Pertanian Bogor	3
Universitas Indonesia	4
Institut Teknologi Sepuluh Nopember	5
Universitas Brawijaya	6
Universitas Airlangga	8
Universitas Hasanuddin	11
Universitas Negeri Malang	13
Universitas Negeri Surabaya	21
Universitas Surabaya	27
Universitas Negeri Makassar	31
Universitas Muslim Indonesia	34
Universitas Tadulako	35
Universitas Mataram	36
Universitas Bengkulu	37
Universitas Mulawarman	48
Universitas Udayana	57
Universitas Lambung Mangkurat	58

Universitas Haluoleo	69
Universitas Sam Ratulangi	70
STIE Perbanas	76
Universitas Nusa Cendana	82
Universitas Trunojoyo	91
Politeknik Negeri Malang	99
Universitas Tangjung Pura	106
Universitas Negeri Gorontalo	108
Universitas Borneo Tarakan	175
Universitas Khairun	198
Universitas Pattimura	282
Universitas Palangkaraya	298
Universitas Pembangunan Nasional "Veteran"	323
Universitas Musamus	408
Universitas Cendrawasih	412
Universitas Negeri Manado	452
Universitas Papua	503
Politeknik tanah laut	2025
Institut Teknologi Kalimantan	3040
Universitas Kalimantan Utara	-



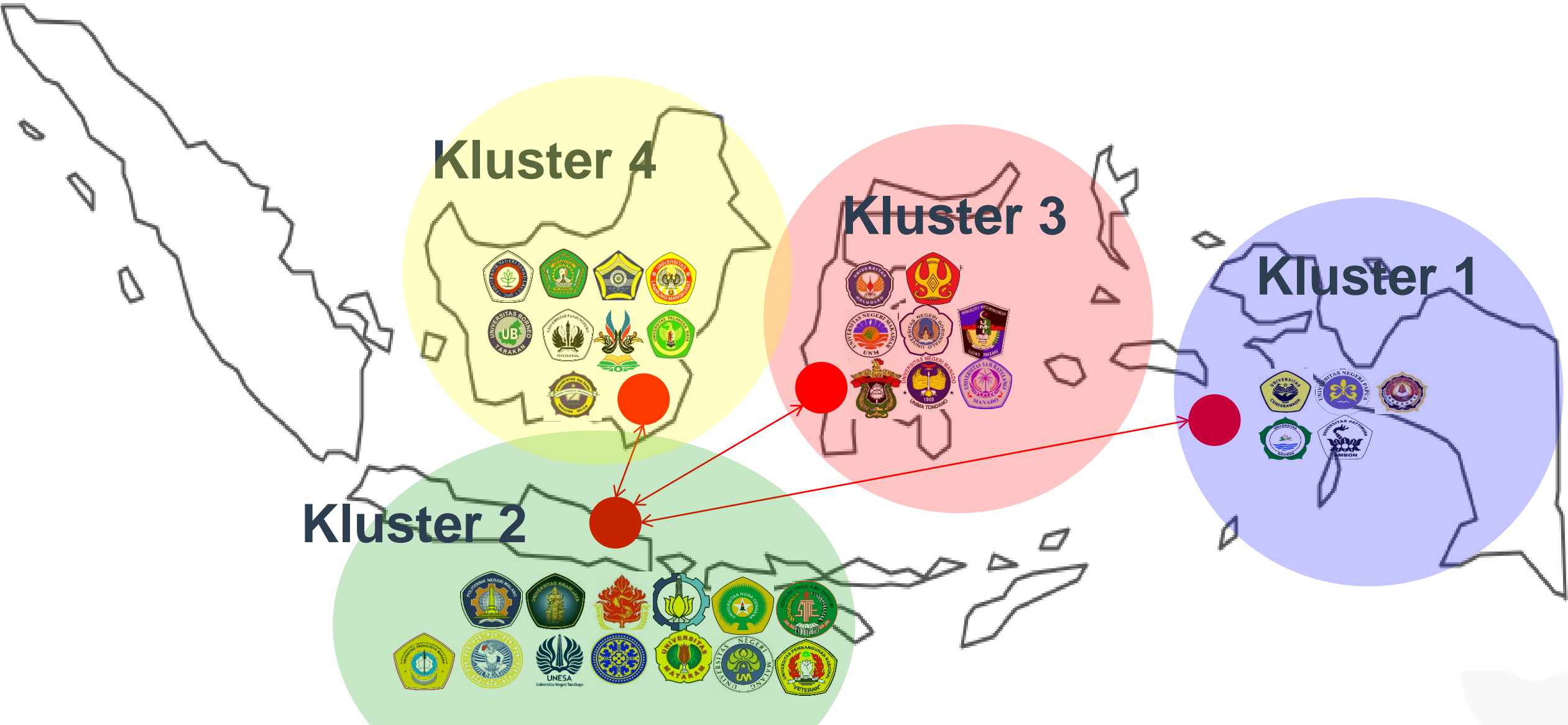
Potensi Pengembangan Keg. EPI-UNET

- Konsorsium Mandiri
- 35 Perguruan Tinggi
- Kegiatan konsorsium:
 - Riset Bersama
 - Joint Publication
 - Joint Supervision
 - Joint workshop/seminar
 - Internasionalisasi & CLC
 - Penjaminan Mutu
- Resource Sharing
- Credit Transfer
- Massive Online Open Courses
- Pemanfaatan STP untuk inovasi dan hilirisasi





Pembagian Kluster: Butuh Diperdayakan





YANG SUDAH DILAKSANAKAN

KORIDOR	KEBUTUHAN RISET	HASIL RISET	PENELITI (TAHUN)
I Papua - Maluku	Jaringan logistik pelabuhan Sorong – Papua	<ul style="list-style-type: none"> • Model optimalisasi penentuan fasilitas logistik baru untuk jaringan logistik ke Pelabuhan Sorong-Papua • Analisis konektivitas pelabuhan-pelabuhan di Indonesia Timur 	<ul style="list-style-type: none"> • Iwan Vanany (2013, 2014) • Muhammad Badrus Zaman (2014)
	Studi adaptasi standar kapal untuk perairan Maluku	Studi adaptasi standar kapal non-konvensi berbendera Indonesia (non-convention vessel standar Indonesian flagged-NCVS) untuk kapal-kapal non standard di Perairan Maluku	Saut Gurning (2013, 2014)
	Pengolahan tepung sagu sebagai bahan dasar beras tiruan	<ul style="list-style-type: none"> • Pengembangan kapasitas produksi mesin pengering padi dan pemotong ketela dan pisang dan pemasarannya di Propinsi Maluku Utara • Perbaikan metoda pembuatan tepung sagu Sebagai bahan dasar beras artifisial 	<ul style="list-style-type: none"> • Iwan Vanany (2015) • Surya Rosa Putra (2013, 2014)
	Pengembangan kapasitas dan pemasaran mesin pemotong padi dan ketela	<ul style="list-style-type: none"> • Pengembangan kapasitas produksi mesin pengering padi dan pemotong ketela dan pisang dan pemasarannya di Propinsi Maluku Utara 	<ul style="list-style-type: none"> • Gatot Kusrahardjo (2013)
	Rancang bangun pembangkit listrik tenaga angin untuk daerah pesisir Merauke	Rancang bangun vertikal axiz wind turbine sebagai pembangkit listrik pada daerah pesisir Merauke - Papua	Prabowo (2013)
II Bali – Nusa Tenggara	Pengembangan 'smart structure' bencana	Pengembangan Smart Structure Terhadap Bencana	Amien Widodo (2013, 2014)
	Monitoring lalu lintas berbasis WEB	Pemodelan aplikasi monitoring arus lalu lintas dengan SIG-T berbasis web di Kota Kupang	Joko Lianto Buliali (2013)
	Pengolahan sampah rumah tangga di daerah rural dan urban	Kajian Pola Minimisasi/Pengelolaan Sampah Rumah Tangga di Permukiman Rural dan Urban	Ninie Fajar Puspita (2013)
	Pengembangan pulau kecil mandiri dan berkelanjutan	Pengelolaan Sumber Daya Pulau Kecil Melalui Pengembangan Konsep Pulau Kecil Mandiri (Sustainable Small Island) : Studi Kasus Pulau Poteran Sumenep	Adjie Pamungkas (2013)





YANG SUDAH DILAKSANAKAN

KORIDOR	KEBUTUHAN RISET	HASIL RISET	PENELITI (TAHUN)
III Sulawesi	Asesmen bencana banjir	Asesmen Banjir di Provinsi Gorontalo	Bambang Sarwono (2013, 2014)
	Pemetaan sumber energi mikrohidro	Studi pemetaan sumber energi terbarukan mikrohidro di Wilayah Palu Sulawesi Tengah	Ridho Hantoro (2013)
	Kajian perubahan iklim	<ul style="list-style-type: none"> Karakteristik luminous efficacy global dan difus berdasarkan jenis kondisi langit Indonesia 	<ul style="list-style-type: none"> Lily Pudjiastuti (2013, 2014)
	Eko-mina-wisata kawasan mangrove	<ul style="list-style-type: none"> Analisis potensi dan kelayakan pengembangan eko-mina-wisata secara terpadu dan berkelanjutan pada kawasan konservasi hutan mangrove di Sinjai Timur Sulawesi Selatan 	<ul style="list-style-type: none"> Dian Saptarini (2013, 2014, 2015)
	Eksplorasi 'social attitude' keselamatan lalu lintas	Exploration of social attitude on the valuation of road safety considering eastern part of Indonesia (Makassar)	Hera Widyastuti (2013, 2014)
IV Kalimantan	Pemetaan potensi energi gelombang laut	Pemetaan potensi pembangkit listrik energi gelombang untuk perairan di Kawasan Kalimantan Barat	K. Sambodho (2013, 2014)
	Desain mini-scale lab. untuk LBE bidang sains	Desain mini-scales laboratories untuk mendukung Laboratory-Based Education dalam sains	Darmaji (2013, 2014)
	Pemrosesan pasir dan batuan silika	Sintesis nano partikel magnetik dari bahan pasir besi di Provinsi Kalimantan Selatan	Lila Yuwana (2013, 2014, 2015)
	Pengolahan minyak kelapa sawit	Sintesis metil ester melalui reaksi esterifikasi dan transesterifikasi minyak kelapa sawit sebagai dengan katalis berpendukung MgF ₂	Imina Kris Murwani (2013)
	Pengolahan produk hasil laut	<ul style="list-style-type: none"> Peningkatan nilai tambah produk hasil laut di Tarakan : suatu pendekatan supply chain development model Peningkatan Nilai Tambah Pasir Alam Kabupaten Tanah Laut 	<ul style="list-style-type: none"> Imam Baihaqi (2013) Suminar Pratapa (2014, 2015)
		<ul style="list-style-type: none"> Pengembangan model dan skenario kebijakan peningkatan pemanfaatan downstream Crude Palm Oil (CPO) dalam rangka meningkatkan perekonomian nasional Karakterisasi batuan alam sukamara Kalimantan Tengah dengan metode laser-induced breakdown spectroscopy 	<ul style="list-style-type: none"> Erma Suryani (2015) Darmaji (2015)



MARITIM

Univ. Musamus	Kekayaan Hasil Laut
Univ Pattimura	<ol style="list-style-type: none">1. Perikanan2. Perkapalan<ul style="list-style-type: none">• Bidang Laut• Perkapalan
Univ. Hasanuddin	<ol style="list-style-type: none">1. Pengembangan Rumput Laut2. Konsep Pelayaran Rekayasa
Univ. Udayana	<ol style="list-style-type: none">1. Biodiversity
Univ. Brawijaya	<ol style="list-style-type: none">1. Perikanan
Univ. Kaltara	<ol style="list-style-type: none">1. Budidaya Laut
UNTAN	<ol style="list-style-type: none">1. Biodiversity

ENERGI

Univ. Brawijaya	Panas Bumi
Univ. Khairun	Panas Bumi
Univ. Pattimura	Migas
UM	<ol style="list-style-type: none">1. Solar Sell2. Baterai
Univ. Kaltara	<ol style="list-style-type: none">1. PLT Arus
UNTAN	<ol style="list-style-type: none">1. EBT for Isolated Area
UNDANA	<ol style="list-style-type: none">1. EBT
Unhas	<ol style="list-style-type: none">1. EBT





MATERIAL

Univ. Brawijaya	Kesehatan, Nano Material
Univ. Khairun	1. Kesehatan, 2. Pala 3. Cengkeh
UM	Nano dan Mineral
Unesa	Nano dan Mineral

KEBENCANAAN

Univ. Hasanuddin	1. Manajemen Bencana 2. Disaster 3. Mitigasi
Univ. Brawijaya	Konstruksi Tahan Gempa
Univ. Tanjung Pura	Mitigasi

PANGAN

Univ. Musamus	Padi
Univ. Khairun	1. Pala 2. Cengkeh
Univ. Negeri Malang	1. Jamu
Univ. Brawijaya	1. Diversifikasi Pangan
Polinema	1. Ketahanan Pangan
Univ. Kaltara	1. Pangan Khusus Pengurangan Kadar Air
Univ. Nusa Cendana	1. Ketahanan Pangan 2. Lahan Kering
Univ Hasanuddin	1. Pembenihan





Topik Riset: Hasil FGD ITS dan Unair

ENERGI

Univ. Brawijaya	Panas Bumi
Univ. Khairun	Panas Bumi
Univ. Pattimura	Migas
UM	1. Solar Sell 2. Baterai
Univ. Kaltara	1. PLT Arus
UNTAN	1. EBT for Isolated Area
UNDANA	1. EBT
Unhas	1. EBT

LINGKUNGAN

Univ. Palangkaraya	1. Rawa Gambut
Univ. Musamus	1. Air Bersih
Univ. Pattimura	1. Pulau-pulau Kecil
Unhas	1. Engineering
UB	1. Bekas galian
Polinema	1. Transportasi
UNTAN	1. Polution Mercuri
Undana	1. Dampak Penambangan

SOSIAL

Udayana	1. EBT, Tourism
Polinema	1. Infrastruktur Riset
UNTAN	1. Wacana PLTN
Unhas	1. Conflicr Resolution





ICT

Univ. Hasanuddin	1. Disarter 2. Awariness 3. SmartCard
Univ. Khairun	Panas Bumi
Univ. Pattimura	Migas
Univ. Negeri Malang	Education
UNESA	Robot
Udayana	Remote sensing
Univ. Brawijaya	Education
Univ. Kaltara	Teknologi Pendukung Pangan





Kegiatan Riset Bersama

1	Kalimantan	Pemetaan Potensi Energi Gelombang Laut
2	Kalimantan	Disain skala lab untuk LBE Sains
3	Kalimantan	Pemrosesan pasir dan batu silika
4	Kalimantan	Pengolahan minyak kelapa sawit
5	Kalimantan	Pengolahan produk hasil laut
6	Sulawesi	Eksplorasi social attitude keselamatan lalu lintas
7	Sulawesi	eko mina wisata kawasan mangrove
8	Sulawesi	kajian perubahan iklim
9	Sulawesi	pengembangan material sel surya
10	Sulawesi	pemetaan sumber energi mikro-hidro
11	Sulawesi	asesmen bencana banjir
12	Sulawesi	Pengembangan peringatan dini bencana tsunami
13	Sulawesi	biodisel minyak kemiri
14	Jawa	pengembangan pulau kecil mandiri dan berkelanjutan
15	Bali	Pengolahan sampah rumah tangga di daerah rural dan urban
16	NTB	smart structure untuk mitigasi kebencanaan
17	NTT	monitoring lalu lintas berbasis web
18	Maluku	studi adaptasi standar kapal untuk perairan maluku
19	Maluku	pengembangan kapasitas dan pemasaran mesin pemotong padi dan ketela
20	Papua	rancang bangun PLT angin untuk daerah pesisir merauke
21	Papua	Pengembangan jaringan logistik sorong papua
22	Papua	Pengolahan tepung sagu sebagai bahan beras tiruan



FGD 2015

TANTANGAN MENDATANG : HILIRISASI RISET



Kemenristek: Riset Peneliti Harus Dihilirisasikan ke Dunia Usaha

Rabu, 2 September 2015 18:19 WIB

Pewarta: Laily Widya Arisandhi



Rektor ITS Prof Joni Hermana (kiri) bersama koordinator FGD ITS dengan sejumlah universitas dalam forum itu di kampus ITS Surabaya, Rabu (2/9). (IST)

Hilirisasi riset bercirikan:

- Luaran bermanfaat bagi rakyat dan memiliki nilai ekonomi
- Bersifat multidisiplin dan terpadu
- Terdapat komunikasi dan interaksi antara peneliti, bisnis/industri, pengguna/masyarakat dan pembuat kebijakan



KOLABORASI LOKAL UTK WCU

Kamis, 17 November 2016 19:47

ITS Ajak 23 PTN Intim Berkolaborasi Riset



Setarakan Kemampuan PTN Indonesia Timur, ITS Gagas EPI-UNET

Kamis, 17 November 2016 21:20:05 WIB
Reporter : Fahrizal Tito



Local Collaboration
For World Class Results

LPDP Siap Danai Penelitian EPI-UNET

Kamis, 17 November 2016 18:29 WIB

Pewarta: willy irawan



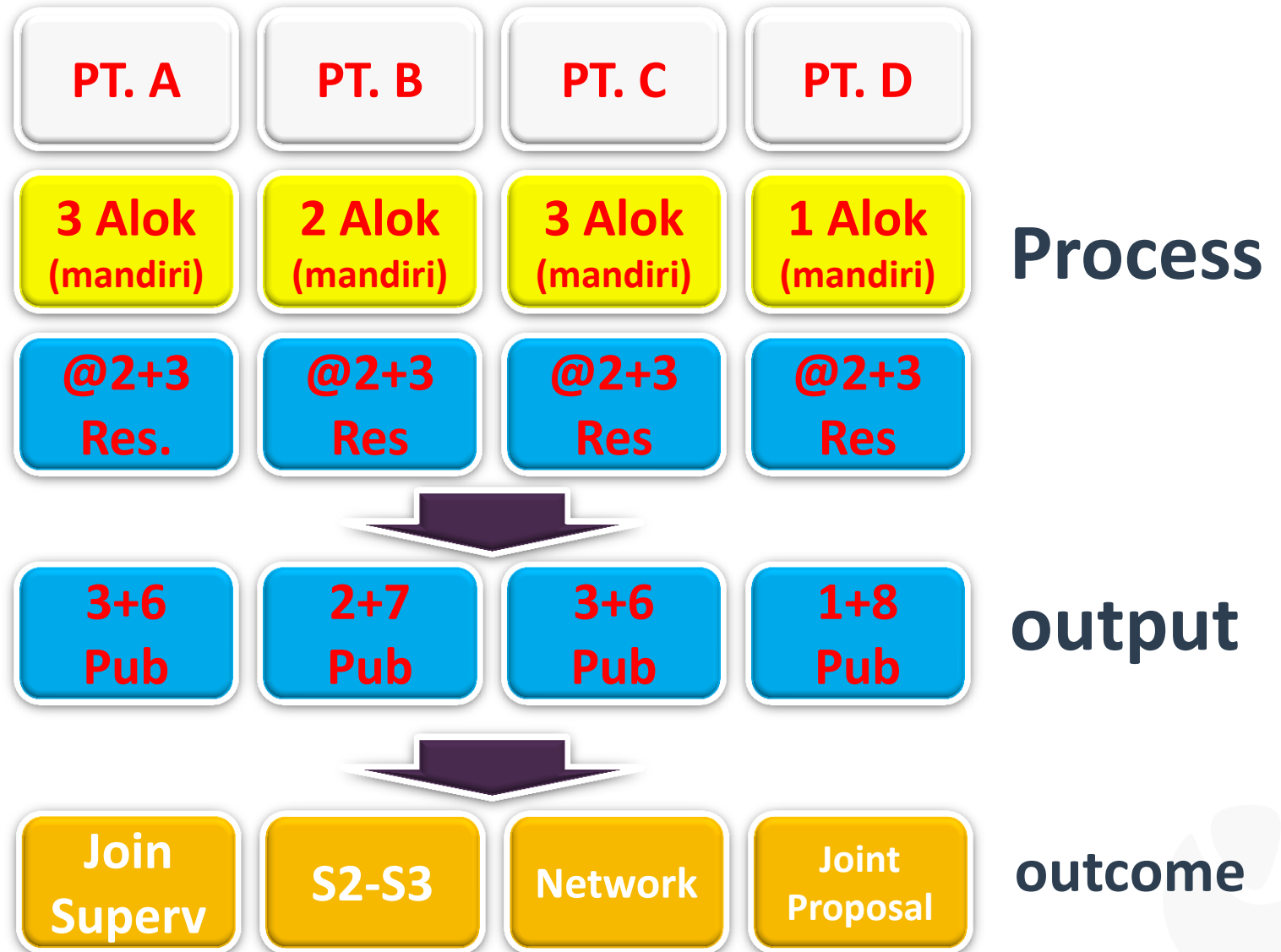
Direktur Dana Kegiatan Pendidikan LPDP, Abdul Kahar menyampaikan materi dalam acara Presidential Forum EPI-UNET di Kampus ITS, Kamis (17/11). (Humas ITS)

2017:
BUKAN LAGI 23, TAPI 35 PTN



KONSEP KERJASAMA 2017 JOINT RESEARCH

- Masing-masing PT mengalokasikan anggaran riset sesuai dengan kemampuan (jumlah dan besaran)
- Melibatkan 2 PT lainnya
- Penjaminan mutu mengikuti standar PT masing-masing
- Output: Joint Publication



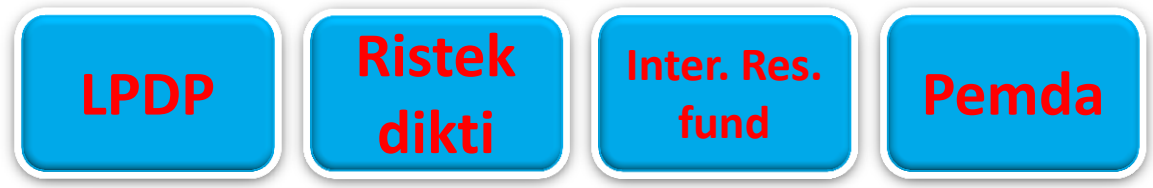
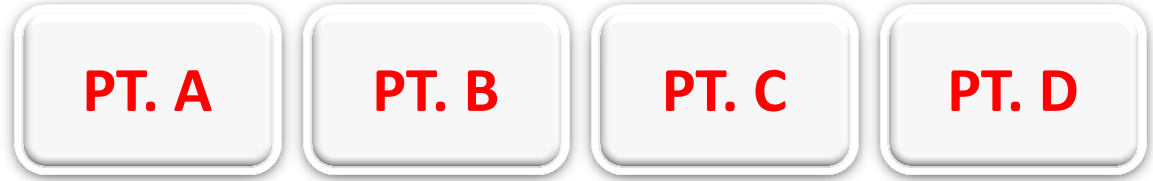


Judul di ITS 2017 EPI UNET

1. ANALISIS PERUBAHAN TUTUPAN LAHAN MENGGUNAKAN DATA RADAR SENTINEL 1A AKIBAT PENAMBANGAN EMAS DI BOMBANA SULAWESI TENGGARA (**UNIV HALUOLEO**)
2. PEMANFAATAN UMBI PORANG UNTUK CANGKAKNG KAPSUL HALAL (**INSTITUT TEKNOLOGI KALIMANTAN**)
3. KINETIKA LEACHINGDARI GEOPOLIMER ABU LAYANG PT. IPMOMI (**UNIVERSITAS NEGERI MAKASSAR, UNIVERSITAS TANJUNG PURA**)
4. POTENSI PENGGUNAAN AGREGAT BUATAN DALAM CAMPURAN ASPAL BETON (**UNIVERSITAS MATARAM**)
5. UPAYA MENGATASI KETERBATASAN SENYAWA ALAMBETANIN SEBAGAI MATERIAL ENERGI PADA APLIKASI SEL SURYA DSSC (**UNIV. MULAWARMAN**)
6. PENGADAAN SEAWATER PV PUMP UNTUK PROSES DESTILASI AIR LAUT BANDA NAIRA PROJECT GUNA MEMENUHI KEBUTUHAN AIR BERSIH DI PULAU AI, KEPULAUAN MALUKU (**UNPATTI**)
7. PELATIHAN MANAJEMEN ENERGI, IMPLEMENTASI DAN KENDALA PENERAPANNYA PADA SARANA DAN PRASARANA PERGURUAN TINGGI EPI-UNET
8. STRATEGI PENGEMBANGAN POTENSI DAERAH MELALUI OVOP YANG BERBASIS PENGEMBANGAN EKONOMI LOKAL KABUPATEN KARANGASEM (**UNUD**)
9. PERENCANAAN KAPAL KATAMARAN UNTUK TRANSPORTASI DAN PARIWISATA DANAU BATUR-BALI (**UNUD**)



KONSEP KERJASAMA 2017, JOINT RESEARCH (CLUSTER X)



Upaya Tambahan untuk mendukung EPIUNET

- Proposal untuk usulan 6 kegiatan kepada LPDP
- Jika berhasil menjadi tambahan kegiatan yang sangat mendukung program WCU
- Kegiatan yang diusulkan:
 - Post Doc
 - Fresh Grad
 - S2/S3 kementerian/Lembaga
 - Afirmasi
 - Pengembangan kantor IO EPI UNET
 - Join Research

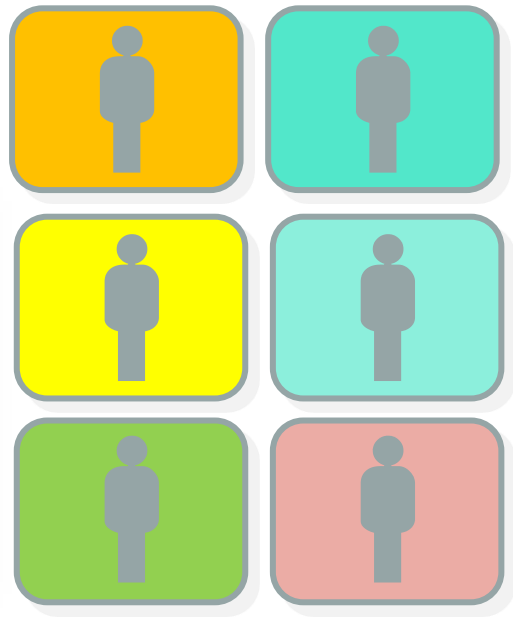




Program Fresh Graduate/MD-Course: LOCAL

4.6	Rasio Jumlah Paper dimuat di Jurnal Internasional / Jumlah Dosen	5	0.26	0.27	0.27	0.27
-----	--	---	------	------	------	------

Rasio Jumlah Dosen yang Diberangkatkan mengikuti Pendidikan S3 pada Periode Berjalan / Jumlah Dosen Bergelar S2	2	N/A	22.00%	22.00%	23.10%
Rasio Jumlah Dosen yang mengikuti Pelatihan pada Periode Berjalan / Jumlah Dosen	1	N/A	10.00%	10.00%	10.00%
Rasio Jumlah Dosen Bergelar S3 / Jumlah Dosen	5	38.33%	40.00%	40.40%	40.80%
Rasio Jumlah Guru Besar / Jumlah Dosen Bergelar S3	5	N/A	10.00%	10.10%	10.20%



FRESH GRADUATE (\$1)
FRESH GRADUATE (\$2)



TUITION: LPDP



LIVING ALL.: LPDP/BEASISWA ITS



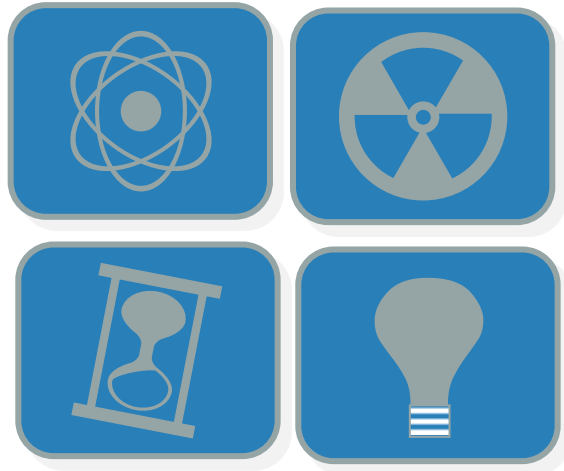
+



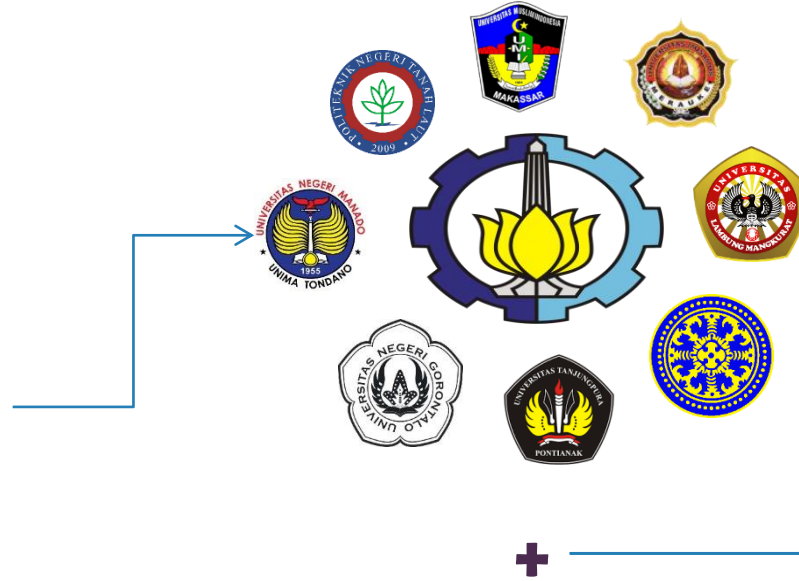
JOIN /DOUBLE DEGREE



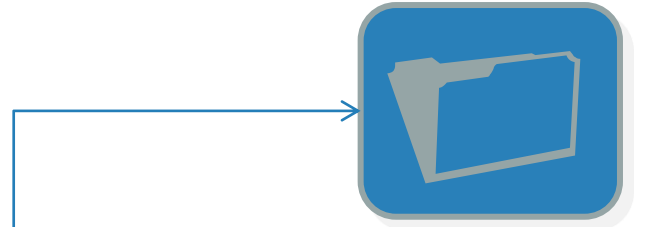
JOIN RESEARCH (RISPRO): EPI-UNET+LN



**STRATEGIC
RESEARCH TOPICS**



+



PUBLICATION



PATENT



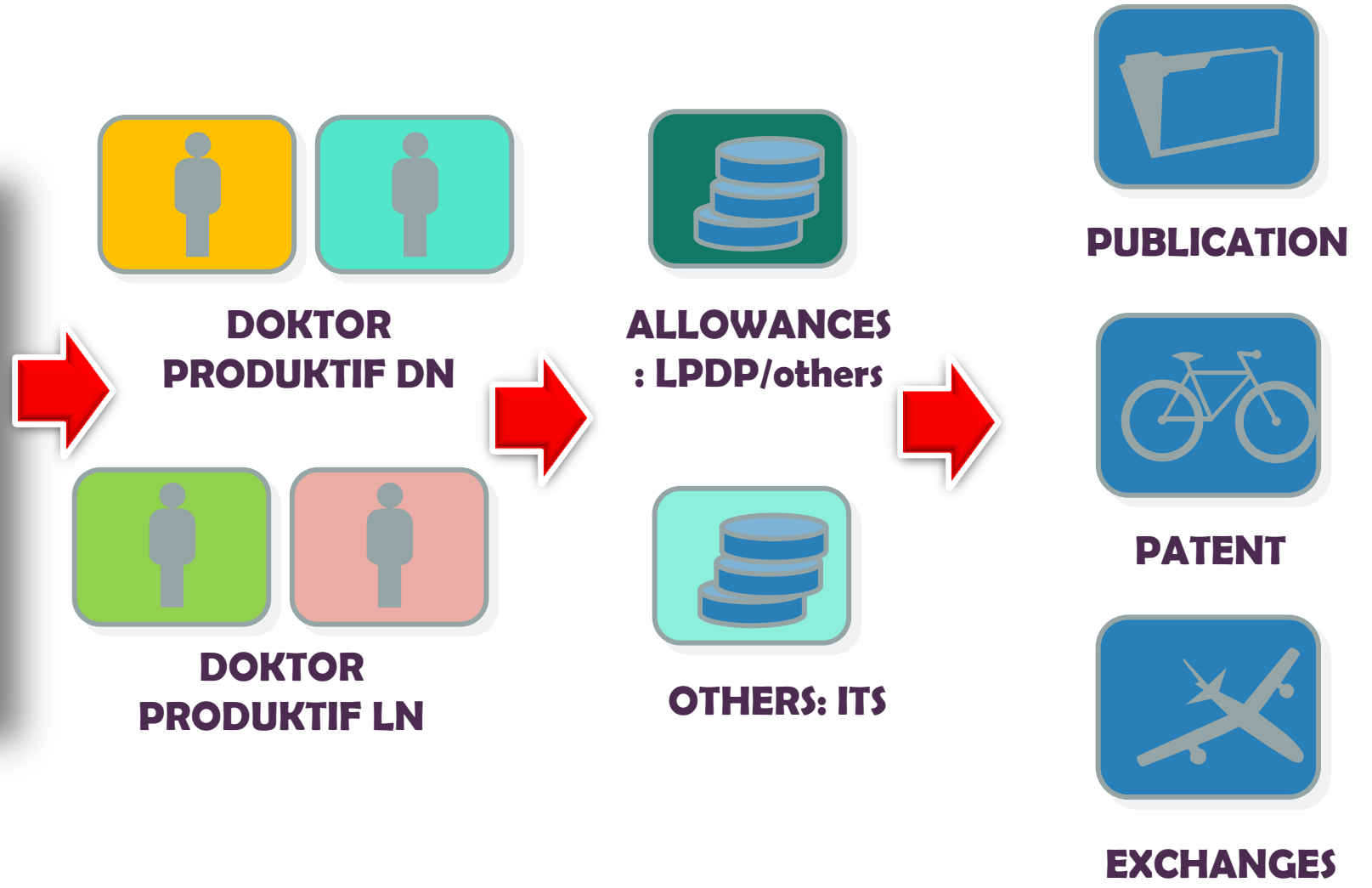
VISITING PROF





PROGRAM POST-DOCTORAL

Rasio Nilai Kerjasama Riset dan PPM Dng Industri yang Diketahui oleh Dosen dari Jurusan Terkait / Jumlah Dosen (Rp. Juta)	3	1.69	1.78	2.13	2.56
Rasio Nilai jumlah anggaran penelitian / Jumlah Dosen (Rp. Juta)	3	59.89	62.88	66.03	69.33
Rasio Jumlah Paper dimuat di Jurnal Internasional / Jumlah Dosen	5	0.26	0.27	0.27	0.27
Rasio Jumlah Paper dimuat di Jurnal Internasional Terindex Scopus / Jumlah Dosen	4	N/A	0.05	0.05	0.06
Rasio Jumlah Publikasi di Seminar Internasional / Jumlah Dosen	5	0.16	0.29	0.30	0.32
Rasio Jumlah Paper di Publikasi di Seminar Internasional Terindex Scopus / Jumlah dosen	4	N/A	0.05	0.05	0.06
Rasio Jumlah Dosen Menulis Buku Teks BerISBN dan Terdistribusi di Pasaran / Jumlah Dosen (Akumulasi)	2	N/A	3.33%	3.56%	3.74%





WCP



PROGRAM WORLD CLASS PROFESSOR

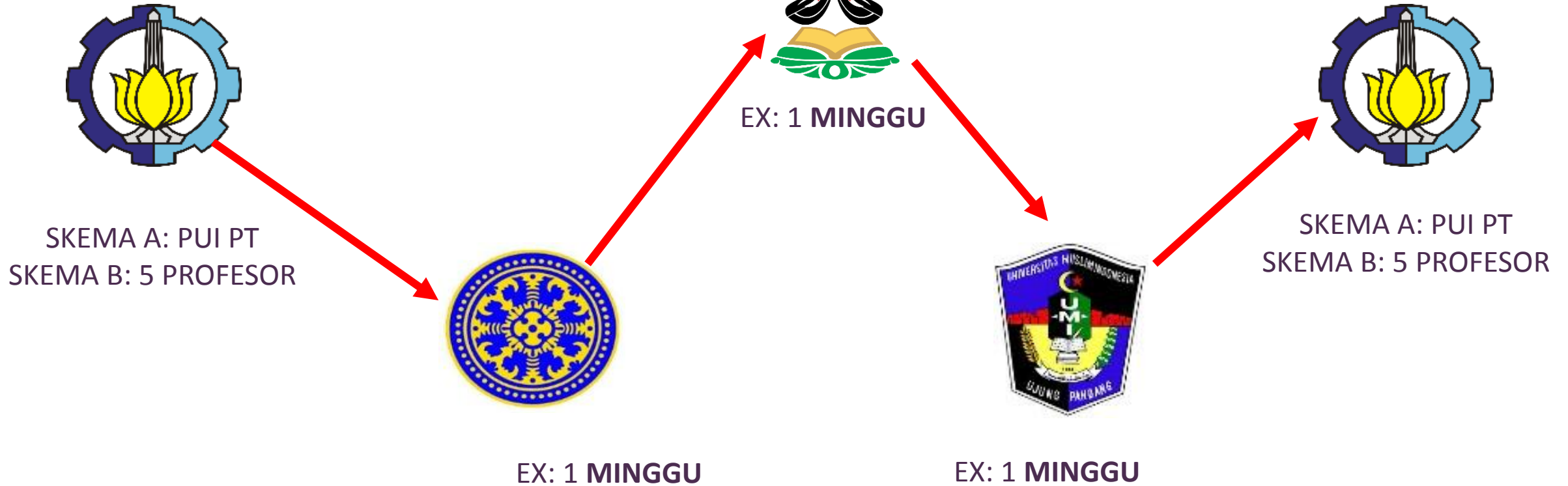
DIREKTORAT JENDRAL SUMBER DAYA IPTEK, DAN PENDIDIKAN TINGGI
KEMENTERIAN RISET, TEKNOLOGI DAN PENDIDIKAN TINGGI

**SKEMA A:
PUI SKO
Grup Riset Prof Neto
(NUS)**

- SKEMA B:**
- 1. Prof Hadi
(host : Mathematics)**
 - 2. Prof Robby
(host: Civil Engr)**
 - 3. Prof Josaphat Tetuko
(host: Geomatics)**
 - 4. Prof Ligthart
(host: Electrical)**
 - 5. Prof Gupta
(host: Industrial Engr)**



CONTOH



- **Pendanaan Ristekdikti**
- **Cost-sharing: airfare, hospitality**
- **Aktivitas: guest lecture, proof reading, curriculum, external examiner, dll.**





FGD 2015

TANTANGAN MENDATANG : INTERNASIONALISASI

Internasionalisasi PT:

- ITS memberikan pelatihan untuk pengembangan staf IO ?
- ITS memberikan kesempatan magang staf IO?
- ITS sebagai “hub” untuk hubungan internasional ?
- Joint-Operation COMMTech ?





Kegiatan Internasionalisasi





Kegiatan Internasionalisasi UNPATTI 2017



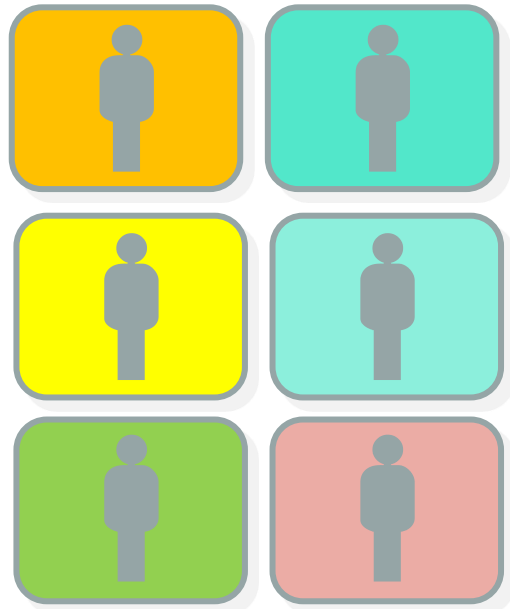


Kegiatan Pengembangan Akademik Papua





PROGRAM PENDAMPINGAN AFIRMASI (PRE-COURSES)



**FRESH STUDENTS
AFIRMASI**



TUITION: LPDP



**LIVING ALL.:
PEMPROV**



MATH



ACAD WRITING



PROGRAMING



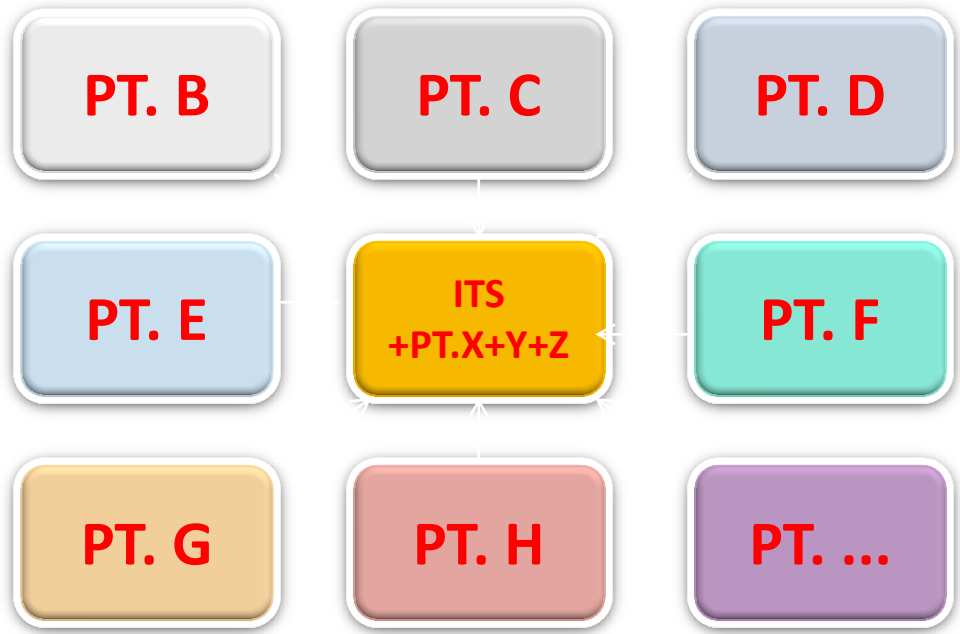


Afirmasi EPI-UNET





KONSEP KERJASAMA KEDEPAN



- COMMTECH
- MAGANG ORMAWA
- MAGANG TENDIK
- CAMP NUSANTARA
- INTERNSHIP
- EMI
- DLL





Kegiatan Internasionalisasi: Commtech



CommTECH Camp Insight 2016

Community and Technological Camp
"Solving Local Problems with Global Knowledge"
Surabaya, 25 January - 3 February 2016



Kegiatan Internasionalisasi: Magang Ormawa



MAGANG
ORMAWA
BATCH II





Kegiatan Internasionalisasi: Staff Internship



Call for STAFF INTERNSHIP 2015

KEPESERTAAN

1. Terbuka untuk seluruh karyawan ITS (baik PNS, CPNS maupun honorer)
2. Terbuka untuk seluruh kepala biro, kepala bagian, dan kepala sub bagian
3. Mampu berbicara dan menulis dalam Bahasa Inggris dengan baik, dibuktikan dengan memiliki skor TOEFL 450 (bagi yang belum memiliki nilai TOEFL , bisa melakukan tes TOEFL di UPT Bahasa dan Kebudayaan)
4. Direkomendasikan dan diizinkan meninggalkan tugas oleh Pimpinan Unit/Biro/Badan/Jurusan

CARA PENDAFTARAN

1. Essay dikumpulkan dalam bentuk Ms. Word
2. Kelengkapan seleksi (formulir pendaftaran, surat pernyataan, surat rekomendasi pimpinan) yang telah di-scan dalam bentuk pdf dikirim terlebih dahulu ke internship.itsia@gmail.com.
3. Semua file harap dijadikan satu dalam format rar, misalnya Siti Aminah-Staff Internship2015.rar

PERSYARATAN

1. Mengisi formulir pendaftaran di [google form bit.ly/staffinternship2015](http://google-form-bit.ly/staffinternship2015)
2. Melampirkan surat rekomendasi dari pimpinan tempat bekerja
3. Melampirkan surat pernyataan bersedia mengikuti sistem lomba dan meninggalkan tugas selama maksimum 14 hari
4. Mengumpulkan :
 - Motivation Letter (alasan mengikuti program ini dan manfaat yang akan didapat) ditulis dalam Bahasa Indonesia
 - Essay "The Role of University Support Staff in Supporting Internationalization" ditulis dalam Bahasa Inggris
5. Ketentuan essay:
 - Diketik dengan Ms. Word, A4, huruf Times New Roman (TNR) 12, spasi 1,15
 - Jumlah kata antara 500-1000

TANGGAL PENTING

Tanggal	Kegiatan
30 April 2015	Sosialisasi staff internship 2015
4-29 Mei 2015	Pendaftaran peserta
29 Mei-4 Juni 2015	Seleksi berkas
5 Juni 2015	Pengumuman seleksi berkas
15 Juni 2015	Presentasi dan interview
18 Juni 2015	Pengumuman hasil presentasi dan interview
27 Juli-27 Agustus 2015	Upgrading program
27 Sept-10 Okt 2015	Program internship

CP : Faiqoh Agustin 085645179160 Nur Intan 085649100633

Find us on :

www.international.its.ac.id

[itsinternationaloffice](https://www.facebook.com/itsinternationaloffice)

[facebook.com/itsioits](https://www.facebook.com/itsinternationaloffice)

[itsinternationaloffice](https://www.facebook.com/itsinternationaloffice)

[@ITS_10](https://www.facebook.com/itsioits)

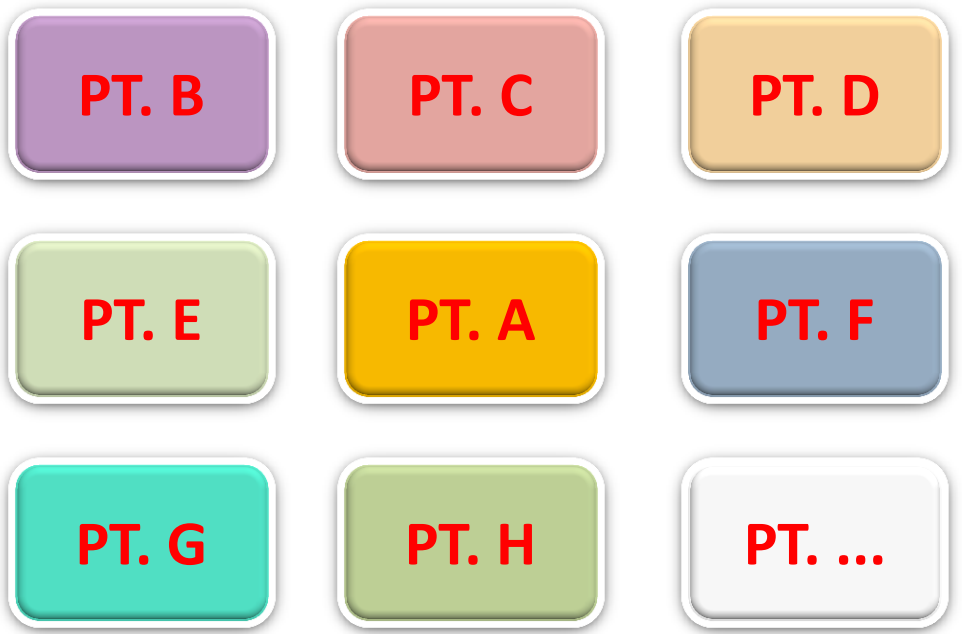
[ask.fm/ITS_10](https://www.facebook.com/itsioits)





KONSEP KERJASAMA KEDEPAN

EMI - ENGLISH AS MEDIUM OF INSTRUCTION



TOT





Kegiatan Internasionalisasi: EMI



ENGLISH AS MEDIUM OF INSTRUCTION (EMI)
January - February 2017



English as the Medium
of Instruction (EMI)
August 3rd - 28th, 2015
Surabaya





KONSEP KERJASAMA KEDEPAN CULTURAL AND LANGUAGE CENTER

PENGUATAN KAPASITAS DAN KELEMBAGAAN *CULTURAL AND LANGUAGE CENTER*

- Internship Program untuk pengelolaan CLC
- Teacher upgrading program
- Designing and Providing course material
- Test and evaluation system
- dll





www.epiunet.its.ac.id

epiunet@its.ac.id

EPIUNET.ITS.AC.ID

Profil

Program

Penelitian

Kerjasama

Link 23 PT +

Galeri

Pengumuman

Epi-Unet.Forum



Sekilas Pandang

Indonesia adalah bangsa yang memiliki wilayah luas dengan karakteristik geografis dan sosiokultural yang heterogen. Dalam rangka mempercepat pembangunan bangsa, maka diperlukan SDM dengan kualitas yang baik untuk dapat memaksimalkan kontribusinya dan menjadi katalisator



Struktur Organisasi

Pembinaan SDM KTI selalu dikaitkan dengan potensi daerah masing-masing. hal ini terlihat dari setiap dosen/calon dosen akan dibimbing untuk melanjutkan S2 pada fakultas-fakultas yang sesuai dengan potensi dan pengembangan daerah. Sehingga secara tidak langsung akan memberikan sumbangsih besar pada pembangunan



Tentang 23 Kampus yang Gabung

Institut Teknologi Sepuluh November (ITS) menjembatani 23 universitas di Indonesia Timur dengan Pemerintah Daerah (Pemda) setempat untuk mengatasi permasalahan yang ada di daerah dengan mengembangkan riset unggulan terkait potensi yang ada di daerah setempat.



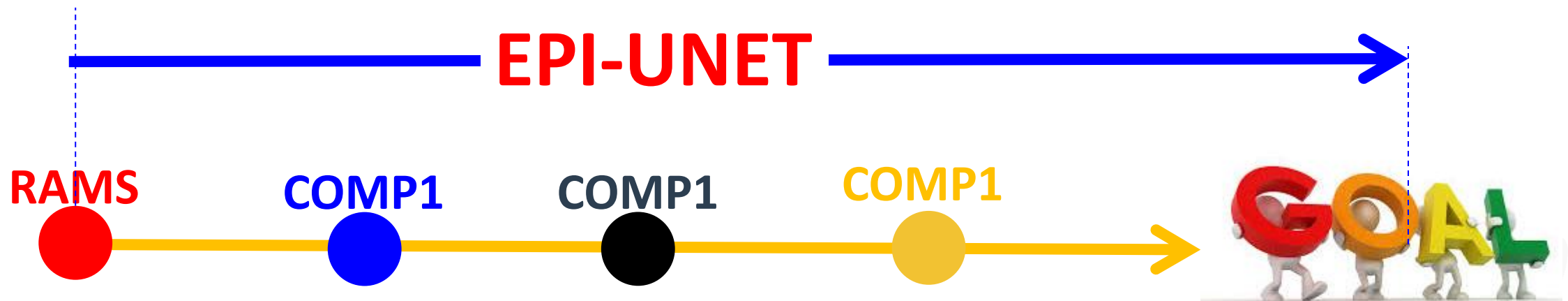
- Rapat Koordinasi dan Monitoring LPPM EPI-UNET (UNUD?)
- Workshop Penyusunan Standar/Dokumen Mutu ka.Kantor PJM (Unram)
- Presidential Forum EPI UNET (monitoring kegiatan, Nov 2017-ITS)
- ACNET General Assembly Meeting (Nov, 2017-ITS), in conjunction with the *“3rd Meeting of the China-Indonesia People-to-People Exchange Mechanism at Vice Premier's Level”*
- Nusantara Camp (Nov, 2017-ITS)
- Magang Ormawa
- Magang Tendik





$$S(t) = V_0 \cdot t + \frac{1}{2} a t^2$$

a, sinergi





www.epiunet.its.ac.id

epiunet@its.ac.id





Matur Suksma



wr4@its.ac.id, ketutbuda@its.ac.id, ketutbuda@gmail.com



<https://www.facebook.com/ketutbuda>



https://www.instagram.com/ketut_buda_artana/



@ketutbuda

